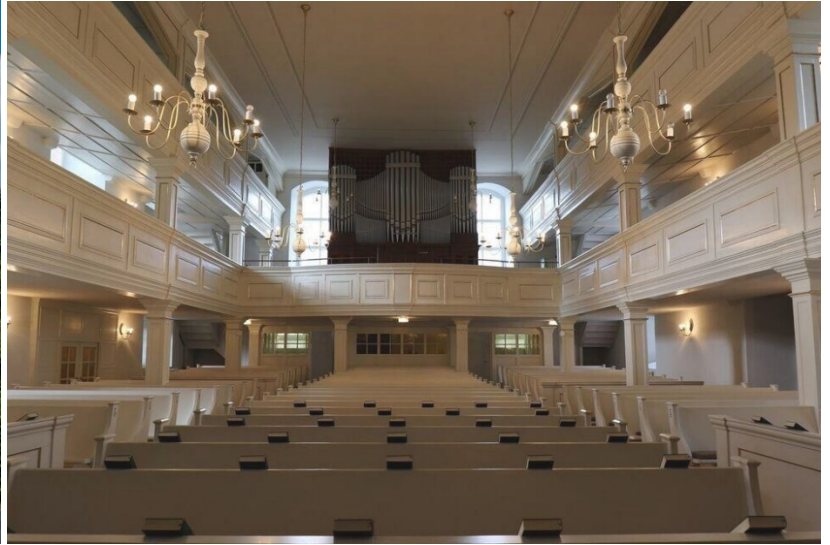


Pfarrstelle in Claußnitz

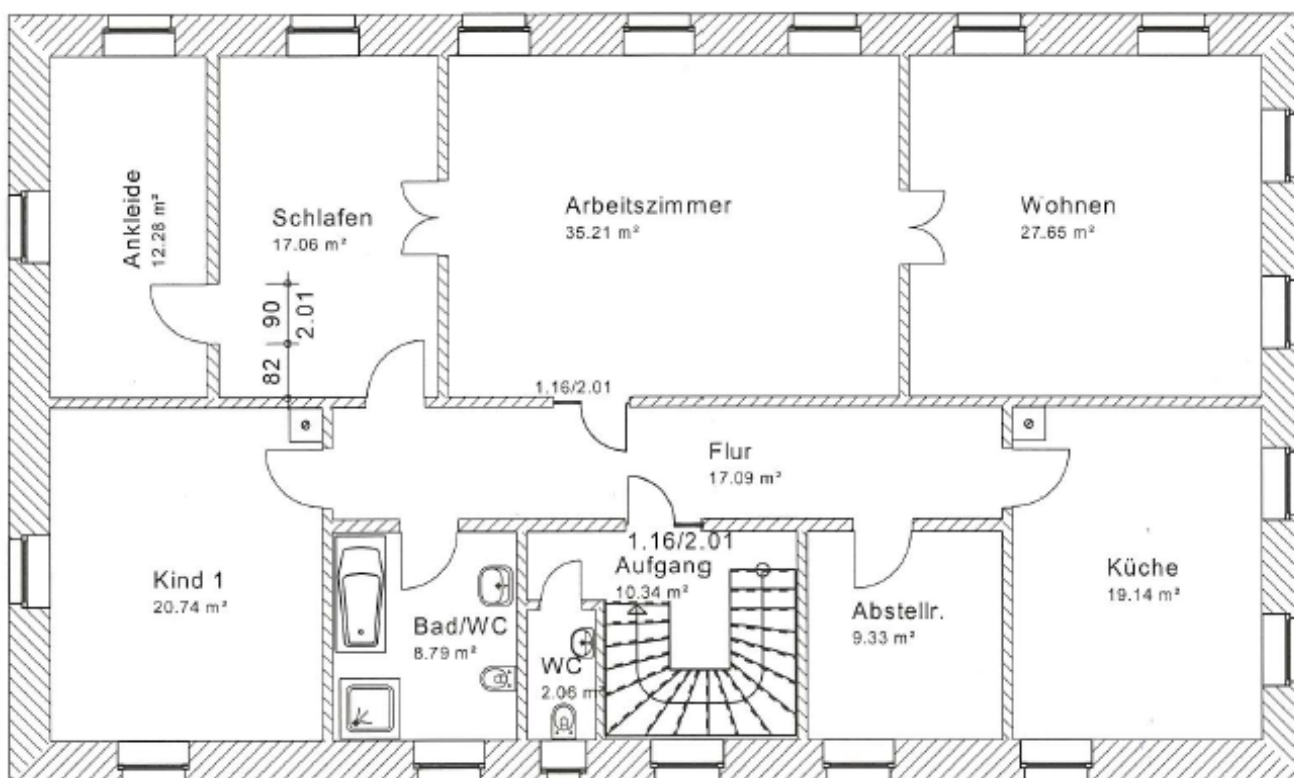


Claußnitz bildet zusammen mit den Schwesternkirchen Mittweida, Altmittweida, Ottendorf, Seifersbach-Ringethal und Taura die Region Mittweida im Kirchenbezirk Leisnig-Oschatz. Unser Ort liegt ca. 15 km nördlich von Chemnitz, dessen Zentrum über die Bundesstraße 107 in weniger als einer halben Stunde zu erreichen ist. In Claußnitz gibt es eine Grund- und eine Mittelschule, in der ca. 5 km entfernten Kleinstadt Burgstädt ein Gymnasium. Ein weiteres Gymnasium findet sich 10 km östlich in der Hochschulstadt Mittweida. Die beiden Städte sind durch eine Buslinie verbunden, damit ist auch der Anschluß an die Bahnlinien Chemnitz – Leipzig und Chemnitz – Riesa gegeben.

Kindergärten gibt es in Claußnitz und in Diethensdorf, Allgemeinmedizinerinnen in Claußnitz und in Markersdorf, dazu eine Zahnärztin in Claußnitz. Nicht weit von der Kirche befindet sich ein Supermarkt und ein Bäcker, in Markersdorf ein weiterer Bäcker.

Die umfassend sanierte Kirche in Claußnitz steht zentral zwischen den Ortsteilen Diethensdorf, Markersdorf und Röllingshain. Seit jeher gibt es eine Kirche für diese 4 Orte mit aktuell ca. 900 Gemeindegliedern.

Die frisch renovierte Pfarrwohnung liegt im Obergeschoß des Pfarrhauses. Sie ist ca. 165 m² groß und hat den folgenden Zuschnitt. Zur Wohnung gehört eine große Garage direkt neben dem Pfarrhaus. Der Pfarrgarten kann als Erholungsort für die Familie genutzt werden.



In unserer lebendigen Kirchengemeinde gibt es folgende Chöre:

- Kirchenchor
- Kinderchöre (je einer für jüngere und einer für ältere Kinder)
- Posaunenchor

und folgende Gemeindegremien:

- Junge Gemeinde
- Kinderkreis von 0-6 Jahre
- Frauenkreis
- Frauendienst
- Klöppelgruppe

Dazu kommen die Unterrichtsgruppen der Christenlehre und die Konfirmanden.

Sowohl in den Gemeindegremien als auch in den Gottesdiensten und in der Gemeindegemeinschaft finden sich Ansatzpunkte für eine gestaltende Weiterentwicklung.

Der aus 11 Mitgliedern bestehende Kirchenvorstand trägt die Verantwortung und trifft verbindliche Entscheidungen für alle Aufgaben und Aktivitäten, für rechtliche und geistliche Fragen im Leben der Gemeinde. Mit dem Bürgermeister, dem Gemeinderat und den Claußnitzer Vereinen besteht eine gute, vertrauensvolle Zusammenarbeit. Teamfähige und motivierte Mitarbeiterinnen und Mitarbeiter sowie ein großer Kreis Ehrenamtlicher erledigen alle Aufgaben in der Gemeinde, in der Kirche und auf den Friedhöfen.

Mehr Informationen unter <https://kirche-claussnitz.de> und <https://www.claussnitz.de>